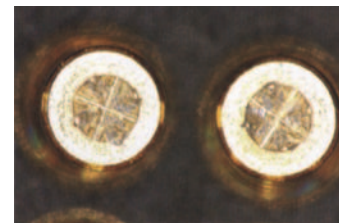


Nanotek Brush

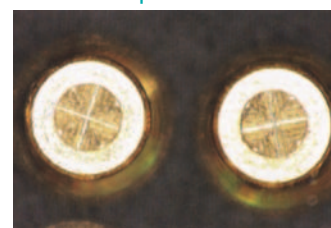
Edition 2/2006



Beste Reinigungsergebnisse bei Lötrückständen
Achieves extremely good cleaning results for solder removal



Typische Kronenköpfe mit Lötablagerungen
Typical crown head tips with solder stuck



Gereinigt mit Nanotek Brush
After cleaning with Nanotek Brush

Typenübersicht mit technischen Daten
Model variants with technical specifications

| Artikel Nummer Part Number | Draht-Durchmesser Bristle-Size | Borstenmenge Bristle-Quality | Griffgröße (Durchmesser) Holder size (diameter) |
|-------------------------------|-----------------------------------|---------------------------------|--|
| NTB1.003 | 0,03 mm | 350 | 1,0 mm |
| NTB1.004 | 0,04 mm | 150 | 1,0 mm |
| NTB1.005 | 0,05 mm | 100 | 1,0 mm |
| NTB2.003 | 0,03 mm | 1500 | 2,0 mm |
| NTB2.004 | 0,04 mm | 1000 | 2,0 mm |
| NTB2.005 | 0,05 mm | 800 | 2,0 mm |
| NTB3.003 | 0,03 mm | 4000 | 3,0 mm |
| NTB3.004 | 0,04 mm | 3000 | 3,0 mm |
| NTB3.005 | 0,05 mm | 2000 | 3,0 mm |
| NTB4.003 | 0,03 mm | 8000 | 4,0 mm |
| NTB4.004 | 0,04 mm | 5000 | 4,0 mm |
| NTB4.005 | 0,05 mm | 4500 | 4,0 mm |
| NTB5.003 | 0,03 mm | 12000 | 5,0 mm |
| NTB5.004 | 0,04 mm | 8000 | 5,0 mm |
| NTB5.005 | 0,05 mm | 6000 | 5,0 mm |

Hinweis:
Die in der Spalte "Borstenmenge" angegebene Zahl ist nur ein Näherungswert.
Für Anwendungsberatung kontaktieren Sie bitte unser Vertriebsbüro.

Note:
Numbers mentioned in the column "Bristle Quality" are only approximate values.
For further information and application support, please contact our sales office.